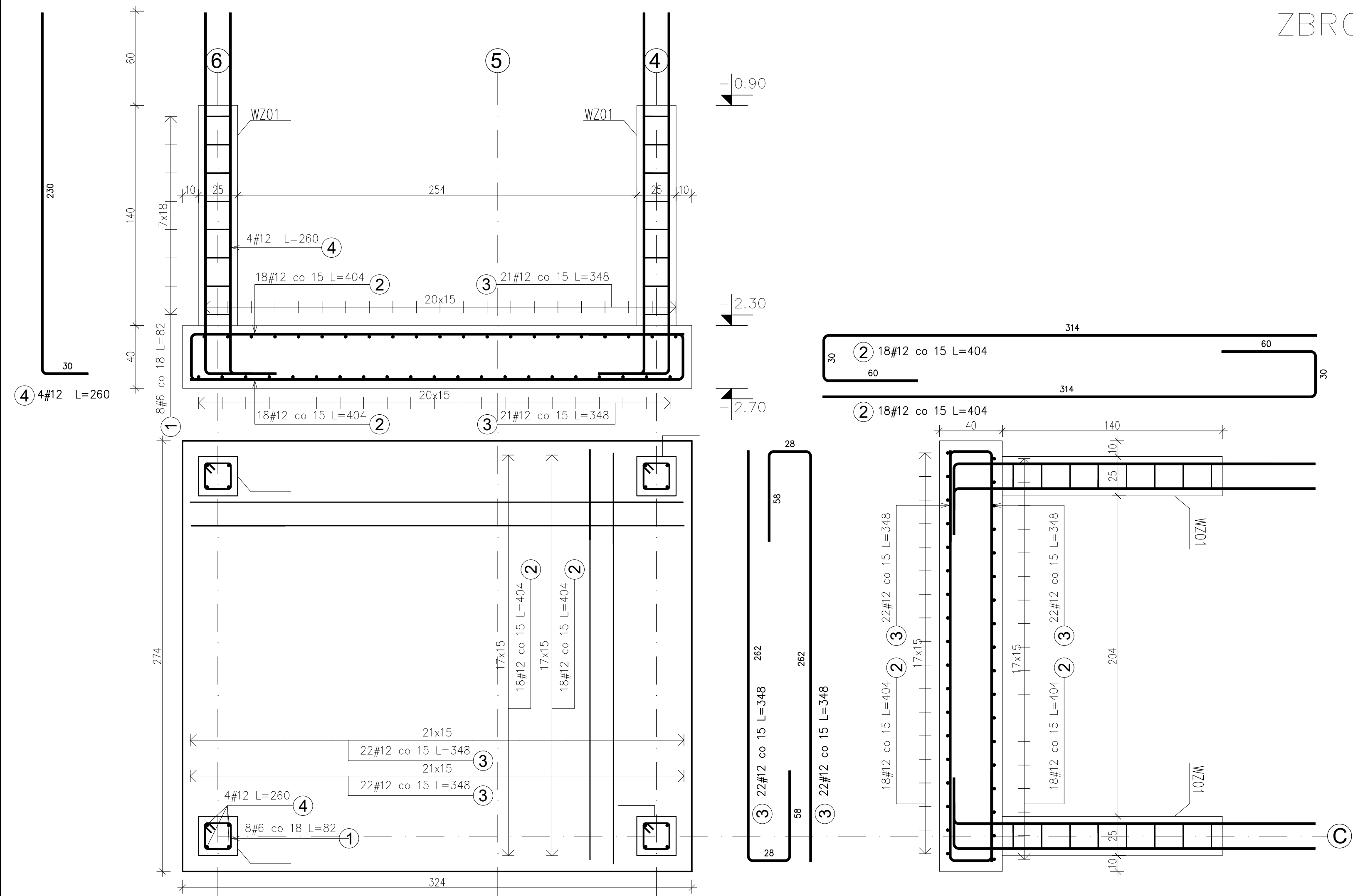


ZBROJENIE PŁYTY FUNDAMENTOWEJ

1:20



Pozycja	Średnica	Długość (cm)	Ilość		Długość całkowita wg typów stali i śr pręta (cm)	
			w elemencie	ogółem	A-IIIN	
					# 6	# 12
Płyta fundamentowa 1 szt., Masa ogólna (kg) :265,12						
2	12	404	36	36		14544
3	12	348	44	44		15312
Wyrostek WZ01 4 szt., Masa ogólna (kg) :42,77						
1	6	82	8	32	2624	
4	12	260	4	16		4160
Długość wg średnic (cm)					2624	34016
Masa jednostkowa pręta (kg/m)					0,22	0,89
Masa łączna wg średnic (kg)					5,83	302,06
Masa łączna wg gatunku stali (kg)					307,89	
Ogółem (kg)					307,89	

UWAGA:

1. PRĘTY ZWYMIAROWANO PO OBRYSIE ZEWNĘTRZNYM.

2. RYSUNEK ROZPATRYWAĆ JEDNOCZEŚNIE Z POZOSTAŁYMI RYSUNKAMI BRANŻOWYMI.

BETON C25/30 (B30)
STAŁ A-IIIN B500SP

INWESTYCJA: Rozbudowa Szkoły Podstawowej o salę gimnastyczną z zapleczem dydaktyczno - sportowym i łącznikiem w miejscowości Stary Kraszew na dz. nr ew. 982 obręb 0006 Stary Kraszew, gm. Klembów		
INWESTOR: Gmina Klembów ul. Gen. Fr. Żymirskiego 38, 05-205 Klembów		
FAZA:	PROJEKT TECHNICZNY/WYKONAWCZY	
BRANŻA:	Konstrukcja	DATA: 14.11.2022
JEDNOSTKA PROJEKTOWA:	HORBA STUDIO ADRIAN HORBA 15-694 Białystok, Fasty, ul. Białostocka 42	
IMIE I NAZWISKO:	NR LUPR:	PODPIS:
mgr inż. Piotr Pańkowski	BL/47/02	
Sprawdzający:	mgr inż. Marcin Palencusz	PD/L/0005/PWOK/11
Współpraca:	mgr inż. Michał Stańczyk	
UWAGA: PROJEKT CHRONIONY PRAWEM AUTORSKIM		
TREŚĆ RYSUNKU: ZBROJENIE PŁYTY FUNDAMENTOWEJ	SKALA: 1:20	NR RYS: K-05